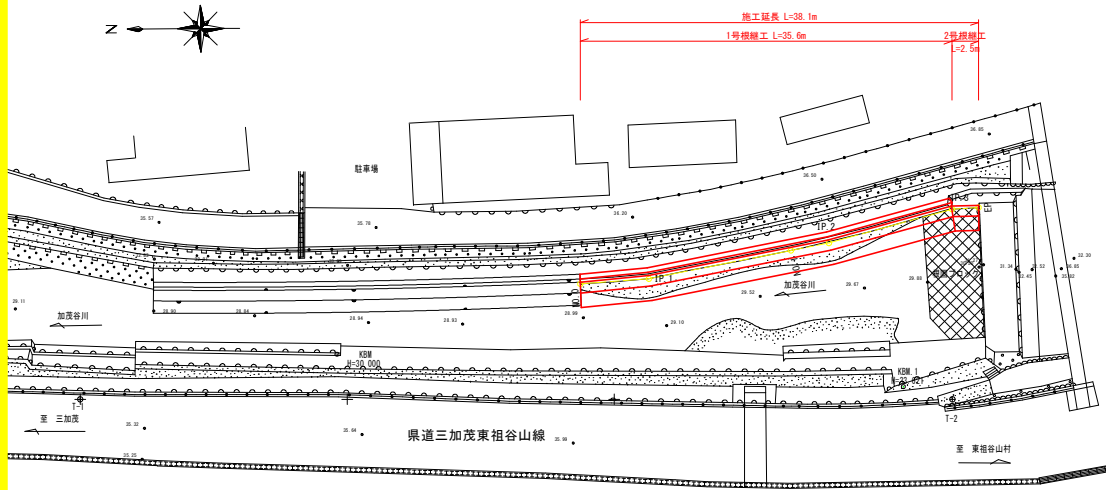
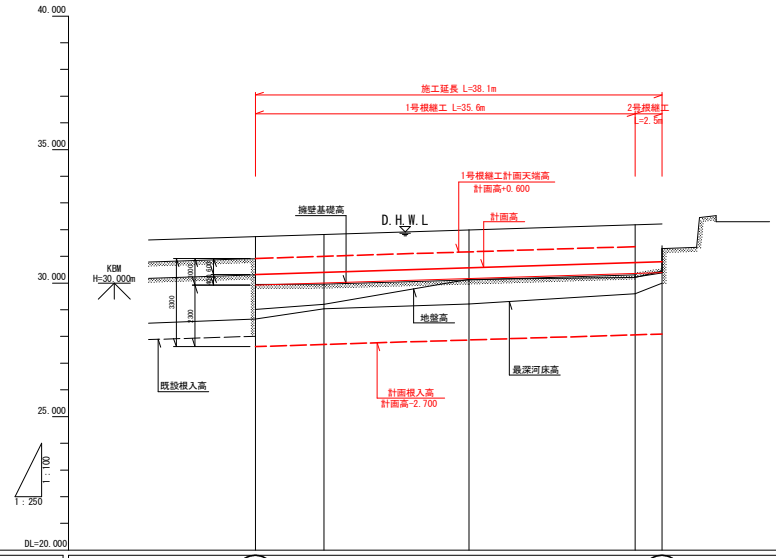


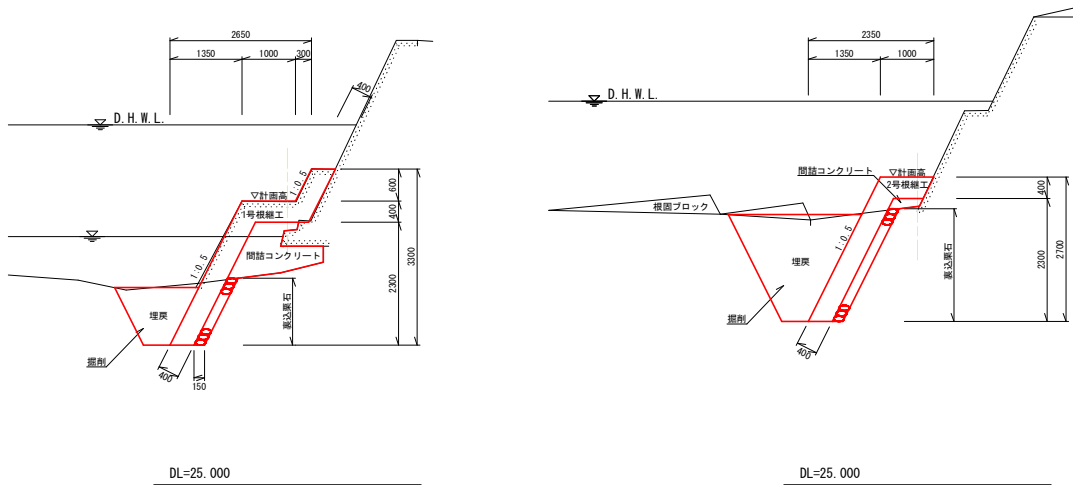
平面図 SC=1:250



縦断面図 H=1:250
V=1:100



標準断面図 SC=1:50

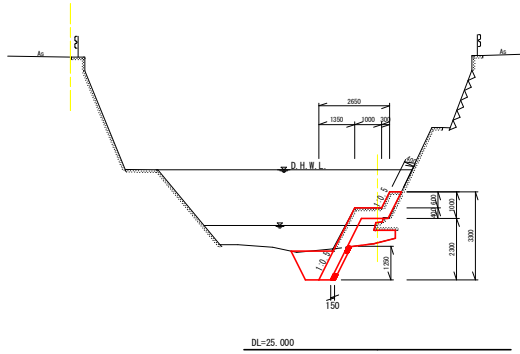


計画勾配				
計画高	30.325	30.400	30.570	30.765
最深河床高	28.653	29.038	29.223	29.597
地盤高	30.306	29.209	30.141	30.214
追加距離	0.000	6.434	20.000	35.586
単距離	0.000	6.434	13.566	15.586
測点	NO.0	IP.1	NO.1	IP.3

工事名	R3三土 加茂谷川 東・加茂 擁壁護岸工事(1) (着手日指定型)
路線名等	加茂谷川
工事箇所	三好郡東みよし町加茂 (第1分割)
図面名	平面図 縦断面図 標準断面図
縮尺	S=1/100 図面番号 1 / 3
会社名	
事業所名	徳島県西部総合県民局(三好)

横断面図 SC=1:100

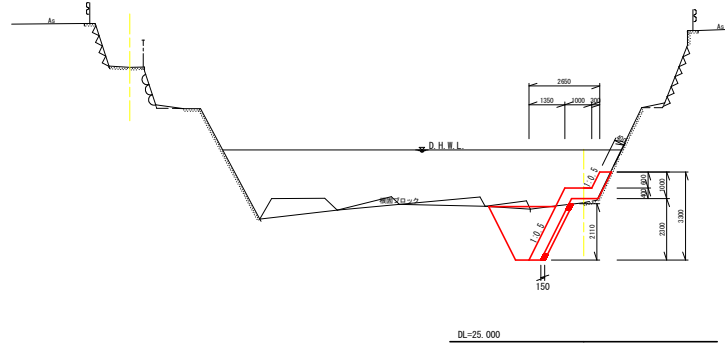
NO. 0
GH-30.306
FH-30.320



名称	数量
床掘	土砂 1.9
埋戻	土砂 1.1
間詰コンクリート	1.11
表込栗石	0.25

DL=25.000

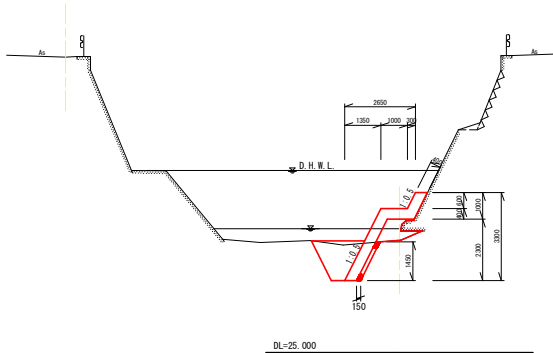
NO. 1+15.568 (IP. 3)
GH-30.214
FH-30.765



名称	数量
床掘	土砂 4.1
埋戻	土砂 3.0
間詰コンクリート	0.14
表込栗石	0.42

DL=25.000

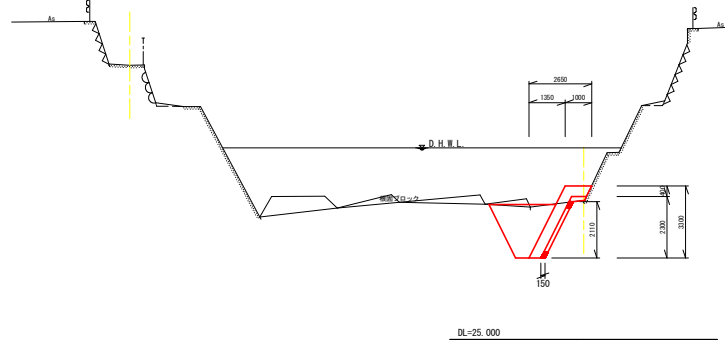
NO. 0+6.434 (IP. 1)
GH-29.209
FH-30.400



名称	数量
床掘	土砂 2.5
埋戻	土砂 1.9
間詰コンクリート	0.77
表込栗石	0.29

DL=25.000

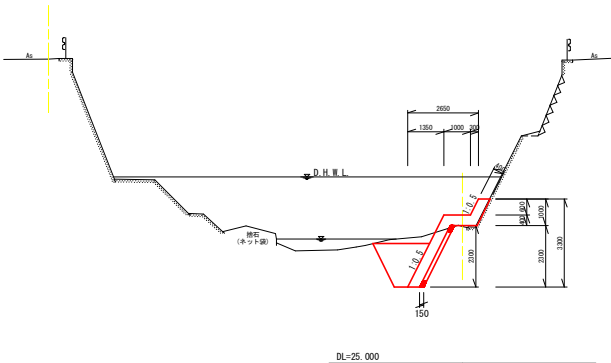
NO. 1+15.568 (IP. 3)
GH-30.214
FH-30.765



名称	数量
床掘	土砂 4.1
埋戻	土砂 3.0
間詰コンクリート	0.10
表込栗石	0.42

DL=25.000

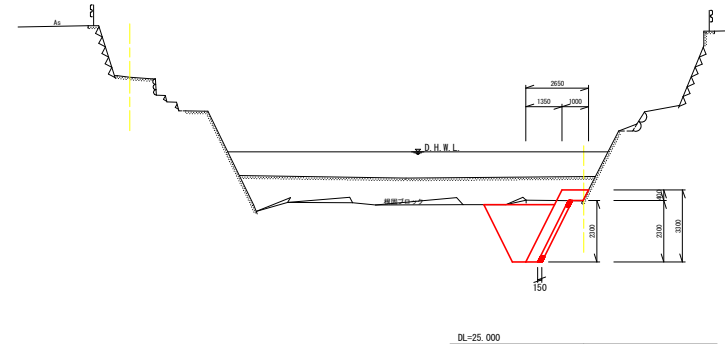
NO. 1
GH-30.141
FH-30.570



名称	数量
床掘	土砂 3.8
埋戻	土砂 2.1
間詰コンクリート	0.03
表込栗石	0.46

DL=25.000

NO. 1+18.064 (EP)
GH-30.453
FH-30.796

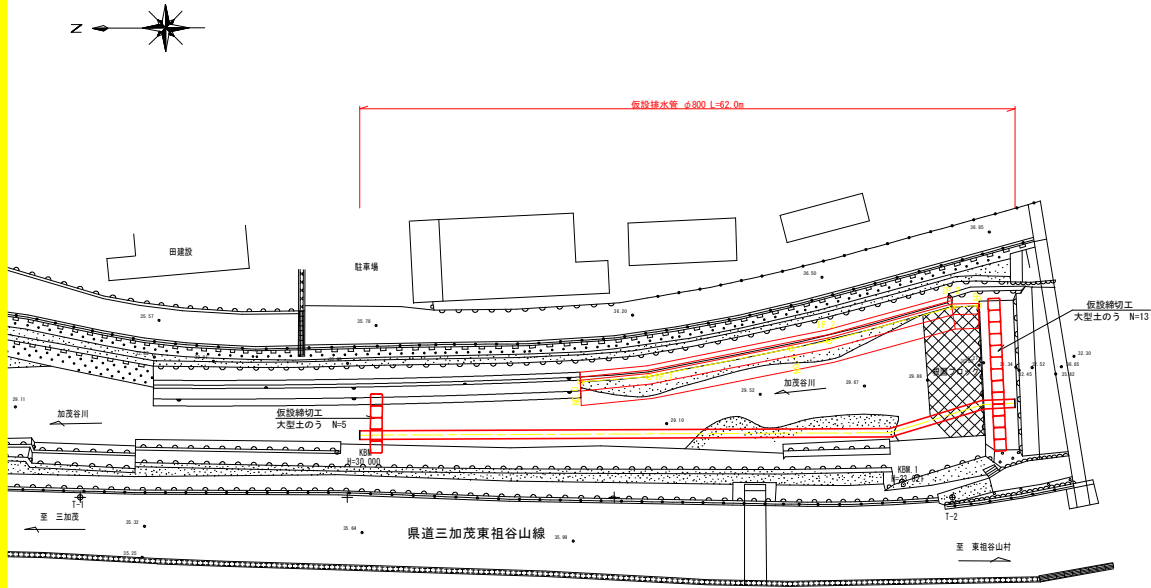


名称	数量
床掘	土砂 5.0
埋戻	土砂 3.4
間詰コンクリート	0.00
表込栗石	0.46

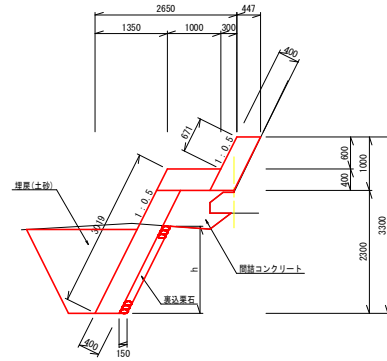
DL=25.000

工事名	R3土 加茂谷川 東・加茂 機壁護岸工事(1) (着手日指定型)
路線名等	加茂谷川
工事箇所	三好郡東みよし町加茂(第1分割)
図面名	横断面図
縮尺	S=1/100 図面番号 2 / 3
会社名	
事業所名	徳島県西部総合県民局(三好)

仮設平面図 SC=1:250

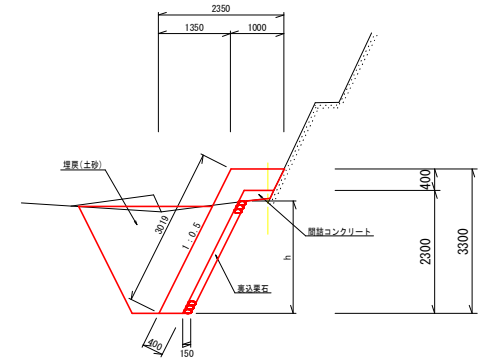


1号根継工 SC=1:50



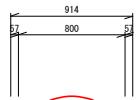
名称	規格	単位	数量
コンクリート	σck=18N/mm²	m³	1.875
型枠	無筋構造物	m²	3.69
目地	継ぎ目板 t=10mm	m²	0.19
裏込栗石	φ150	m³	0.15h
間接コンクリート	σck=18N/mm²	m³	横断面より

2号根継工 SC=1:50

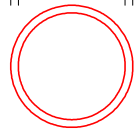


名称	規格	単位	数量
コンクリート	σck=18N/mm²	m³	1.428
型枠	無筋構造物	m²	3.02
裏込栗石	φ150	m³	0.15h
間接コンクリート	σck=18N/mm²	m³	横断面より

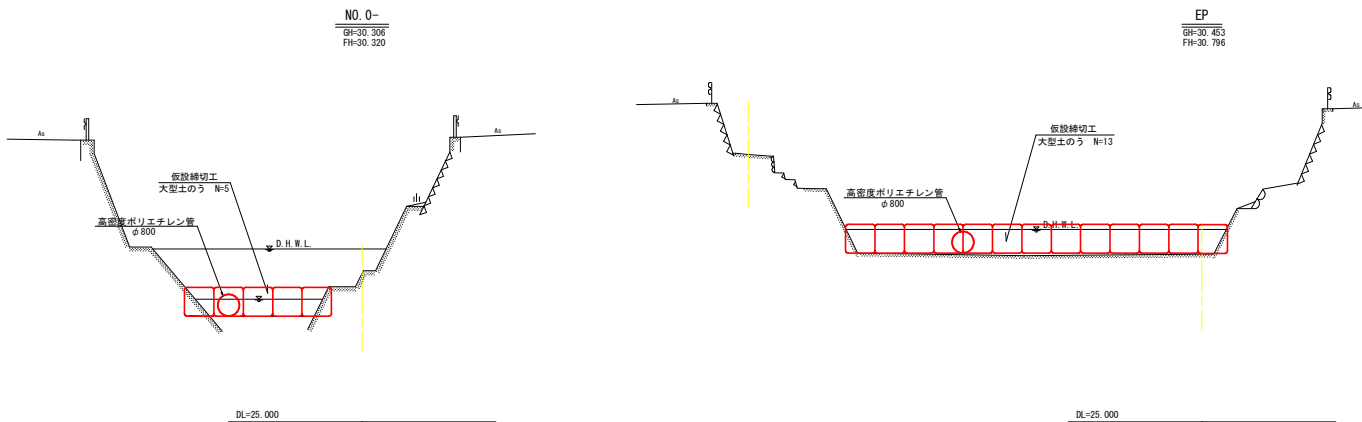
仮設排水管 SC=1:20



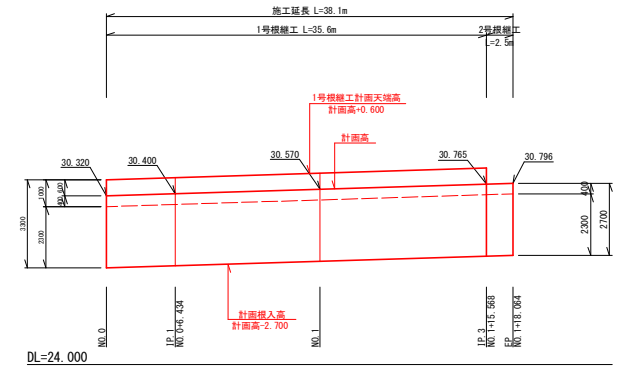
名称	規格	単位	数量
高密度ポリエチレン管	φ800	本	0.20



仮設断面図 SC=1:100



展開図 H=1:250 V=1:100



工事名	R3三土 加茂谷川 東・加茂橋架設岸工事(1) (着手日指定型)
路線名等	加茂谷川
工事箇所	三好郡東みよし町加茂 (第1分割)
図面名	構造図 仮設図
縮尺	S=1/100 図面番号 3 / 3
会社名	
事業所名	徳島県西部総合県民局(三好)